

# 如何避免IT预算中常见陷阱的五个技巧

避免IT预算规划中经常遇到的隐藏陷阱的实用指南

# 目录

■		3
■	<b>Tip 1: Account for IT expenses due to organizational shifts</b>	4
■	<b>Tip 2: Account for seasonal expenses</b>	9
■	<b>Tip 3: Understand asset expenses through their lifecycle</b>	11
■	<b>Tip 4: Set aside funds for business expansion</b>	14
■	<b>Tip 5: Break down the root cause for overspending</b>	16
■	结语	17
■	关于 <b>ManageEngine Analytics Plus</b>	18

# 介绍

首席信息官（CIO）和首席财务官（CFO）每年都会聚在一起，煞费苦心地为即将到来的年度财政预算会制定详细的 IT 预算策略。通常情况下，这一过程会按照以下总体框架进行：首先，在各部门间进行深入协调以掌握各自的预算需求，随后获取详细的 IT 支出分析，最后精确计算预计支出。

因此，为避免预算规划中的潜在风险导致精心制定的计划受阻，以下五项实用策略将助力企业在预算编制阶段有效识别并跨越那些复杂而隐匿的难题。

# 计算因组织结构调整而产生的IT支出

大多数组织都有一套复杂的流程用来识别和跟踪 IT 部门产生的各种费用，但往往无法将这些费用与 IT 团队内部和其他部门实施的规划关联起来。

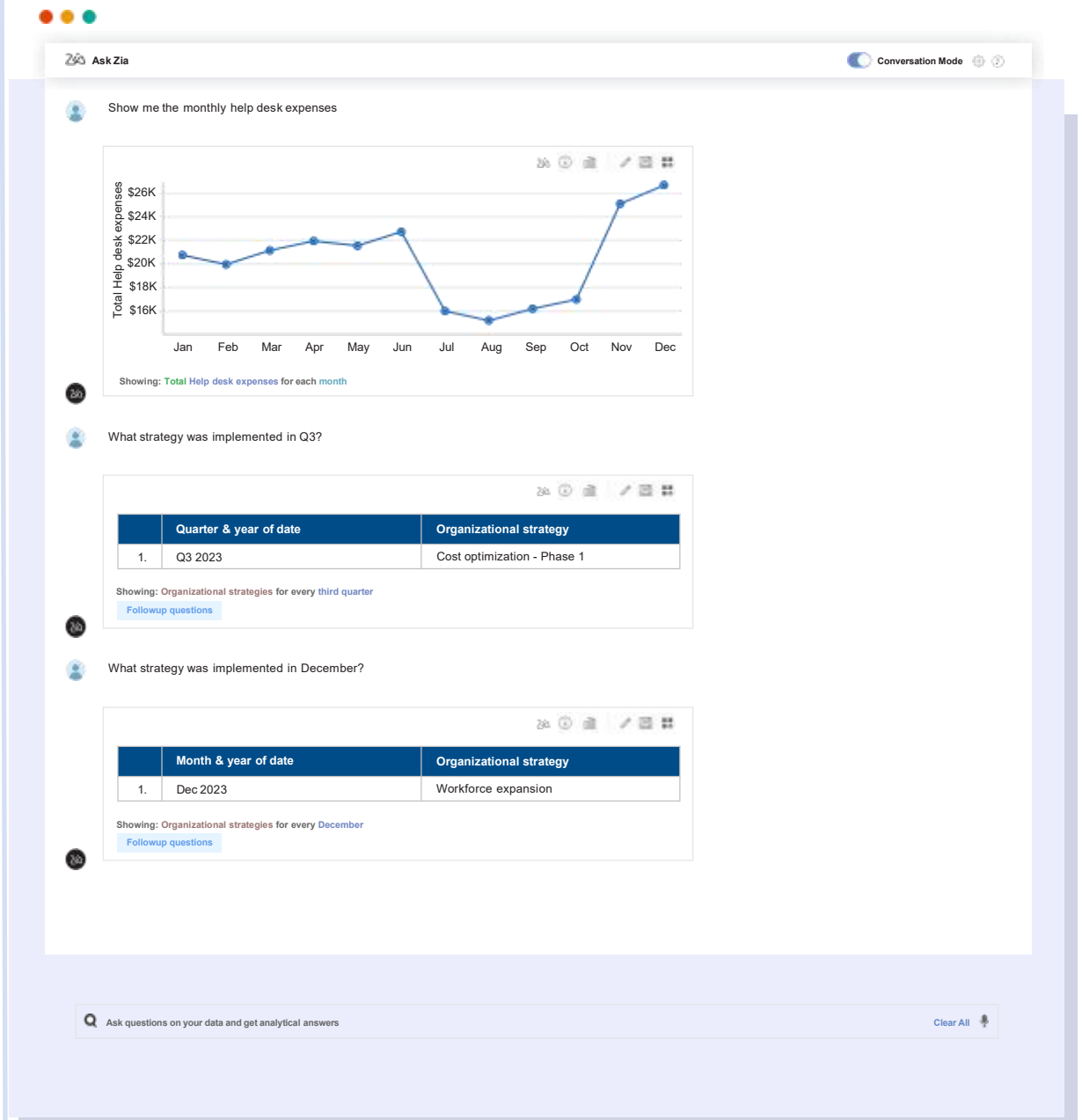
以 IT 服务台为例：由于请求服务台在 IT 支出中占了绝大部分，因此企业经常会采取削减成本的方式来控制组织支出。通过这样的方式，使得服务台成本大大的降低。

而另一方面，服务台也会在组织结构调整和一些突发事件中首当其冲。无论是在调整过程中带来的突发情况，还是因调整带来的大量漏洞问题的出现，都会使员工不可避免地向服务台寻求解决方案，这样爆发性的工单增加也会导致成本的不断增加。

仅跟踪标准服务台成本的 IT 预算往往是不够的，还应考虑与部门战略相关的 IT 支出差异。

下面介绍如何利用智能分析平台简化这一流程：

通过使用 ManageEngine Analytics Plus 的直观分析助手 Zia，首席信息官可以毫不费力地访问分析结果，如下图所示，这些分析结果可以帮助企业建立起 IT 支出与组织计划之间的相关性。Zia 使用户无需手动操作即可执行根本原因分析，并能立即发现其中隐藏的相关性。



这种分析方法可以确定整体的战略和整个组织的做法对 IT 支出带来的明显影响。对这些关联性的观察和研究可以用来加强和简化 IT 预算计划的过程，克服可能存在的不准确性和一些盲点。

业务停机是组织事件如何消耗 IT 费用的另一个典型例子。应用程序不可避免地会出现性能问题，尽管会有定制的维护计划，但还是会导致业务中断和停机。如果计算直接成本（如检测、控制和恢复成本）和间接成本（如人工、加班和法律成本），业务停机的总成本很快就会堆积起来。如果不在 IT 预算中提前规划这些费用，可能会导致首席信息官在最后一刻需要因费用超出而紧急更换请求和确认修复措施的困境。

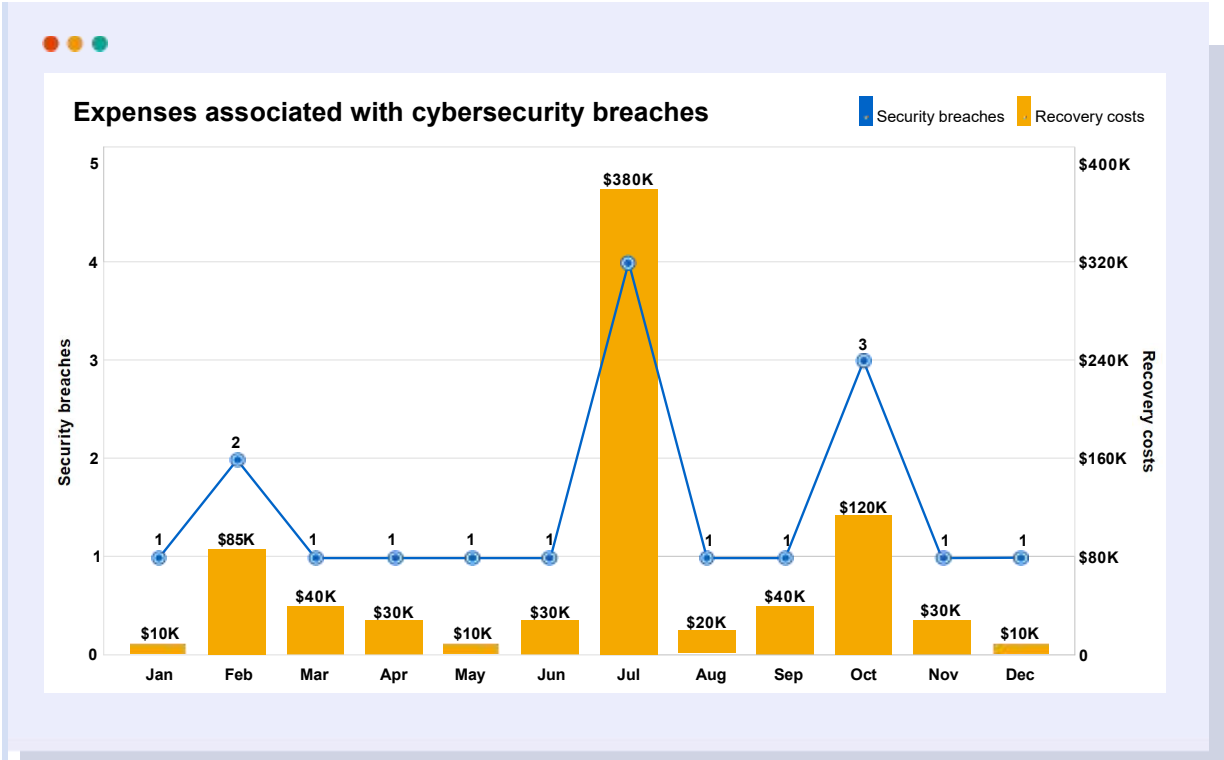
#### Expenses associated with downtime

	Asset	Downtime on	Scheduled maintenance date	Repair cost	No of breakages in the last 30 days
1.	HP Inkjet Printer XF1023-0198	26 Nov 2023	30 Dec 2023	\$25	6
2.	Ultraloq U-Bolt Pro Wifi-5911	12 Aug 2023	30 Aug 2023	\$187	5
3.	UniFi access point-0092	28 Sep 2023	20 Dec 2023	\$23	3
4.	UniFi access point-0125	13 Sep 2023	20 Dec 2023	\$21	11
5.	ella-2956	05 Dec 2023	10 Jan 2023	\$279	4
6.	henry-4910	04 Nov 2023	15 Nov 2023	\$450	2
7.	john-3085	08 Nov 2023	15 Dec 2023	\$312	2
8.	kyle-3120	10 Jan 2023	20 Jan 2023	\$513	2
9.	luca-4586	08 Aug 2023	01 Sep 2023	\$295	3
10.	sara-2938	02 Jan 2023	01 Feb 2023	\$386	2
11.	zylker-8471	13 Oct 2023	30 Nov 2023	\$360	4

这种可视化的追踪发生在计划维护日期之前的每一次应用程序故障并会同时计算相应的费用。通过这种分析，首席信息官可以解读应用程序的更换成本，并确保分配足够的缓冲条件来应对不可预见的停机。

IT 管理人员还可以利用这种分析来确定经常出现的应用程序故障，并采用有针对性的策略来简化组织的应用程序维护周期。

在了解 IT 费用差异的同时，预测安全漏洞的财务影响也至关重要。幸运的是，这种情况对大多数组织来说并不常见，但网络安全漏洞可能会产生巨大的影响。除了高昂的数据和应用程序恢复成本外，安全漏洞还可能导致市场价值的损失和客户流失；这些都将使网络安全漏洞成为首席信息官们面临的重大复杂问题。



该可视化图表显示了组织在一年中为修复各种安全漏洞而产生的费用。在制定下一年度预算战略时，最好根据这些可视图分配足够的缓冲资金，以确保组织能够有效修复重大安全漏洞带来的影响。



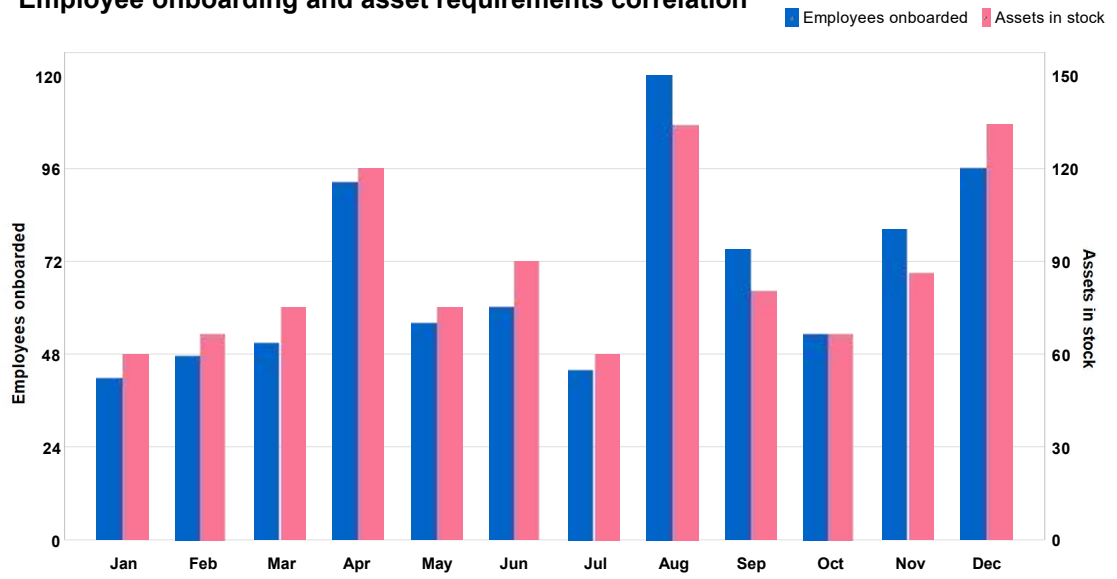
## 季节性开支

标准的 IT 预算通常会考虑到为确保业务连续性所需的预计资产数量，但却没有考虑到不同业务需求和组织变更对资产消耗的影响。相反，战略预算应考虑季节性业务需求、组织变更和经济衰退等问题，并相应调整采购计划。

只需跟踪资产使用情况就能确定消耗费用的趋势，同时将以上信息与员工入职的数据叠加，则有助于首席信息官直观地了解季节性招聘趋势对整个组织的资产需求产生的影响。



### Employee onboarding and asset requirements correlation



该分析可追踪每月入职的员工人数，并计算出相应的可用存储资产，以满足不断增长的需求。这为资产需求提供了有价值的见解，尤其是在季节性波动期间的员工入职等影响因素方面。通过解码员工招聘和资产使用的季节性模式，首席信息官可以调整 IT 预算以反映业务的季节性，并确保在大规模入职期间有足够的资产可用。

# 了解整个生命周期的资产支出

企业往往会根据购买成本来编制资产预算，而不会对资产生命周期的其他阶段所产生的费用进行具体分析。每项 IT 资产都要经历包括购置、部署、维护和处置在内的循环阶段。

上节详细介绍了准确计算购置成本的小技巧，下面让我们来分析一下资产维护和处置成本对 IT 预算的影响。

首席信息官可以利用这种便利的分析方法，在准确的时间间隔内分配足够的资金，并避免在最后一刻才提出费用要求的情况发生。

### Asset maintenance costs

	Asset	Asset state	Maintenance date	Maintenance cost	No of assets present
1.	CRM database	In use	15 Jun	\$100	1
2.	Central servers	In use	20 Apr	\$800	30
3.	Cisco 2951	In store	01 Feb	\$200	250
4.	Employee database	In use	01 Aug	\$120	1
5.	HP Inkjet Printer XF 1023	In use	20 Aug	\$50	20
6.	HP Laser Jet MFP E72525	In store	01 Mar	\$50	200
7.	HP ProCurve 5412	In store	01 Mar	\$250	635
8.	Kaspersky Endpoint Security for Windows	In use	20 Feb	\$100	2500
9.	Latitude E7440	In use	10 Apr	\$300	582
10.	Nest Learning Thermostat	Repair	15 Sep	\$250	18
11.	OptiPlex 7440 AIO	In store	20 Feb	\$320	824
12.	Payroll application	Repair	15 Feb	\$200	1

资产生命周期的最后阶段——资产处置——在预算过程中常常会被忽略，但却在整个 IT 支出中占了很大比重。

一些组织会在资产报废日期之后仍继续使用，试图延长资产的使用寿命。虽然这种做法能在短期内节约成本，但并不能长时间使用。在使用过时的硬件和软件资产时，企业可能会面临从数据丢失到重大网络安全漏洞等各种代价高昂的风险。

这种可视化方法能够通过利用资产管理数据，找出超过报废日期仍在运行的设备，以及发现因故障修复而产生的后续成本。因此，在处置过期资产后，IT 经理需要立即提供替换设备，以避免关键业务中断。首席信息官可以利用该分析了解这些更换成本，并将其纳入预算计划。



### Outdated asset costs

	Asset	Disposal date	Repair cost post disposal	Maintenance cost	Replacement cost
1.	API upload tool v. 1023	05 Apr 2023	\$100	\$120	\$85
2.	Adobe Illustrator	10 Nov 2023	\$144	\$35	\$30
3.	AppleFileServer 1.2	03 Oct 2023	\$400	\$90	\$50
4.	Epson VS250 Business Projector	27 Nov 2023	\$310	\$420	\$300
5.	HP Inkjet Printer XF - 0008	07 Sep 2023	\$243	\$160	\$125
6.	Kaspersky Endpoint Security for Windows	03 Aug 2023	\$345	\$650	\$539
7.	Nest Learning Thermostat	01 May 2023	\$368	\$235	\$180
8.	Ultraloq Pro Wifi	15 Jun 2023	\$134	\$325	\$249
9.	UniFi access point - 0021	24 Sept 2022	\$346	\$320	\$269
10.	VMware Virtual Platform 6.5	10 Feb 2023	\$256	\$1,023	\$995

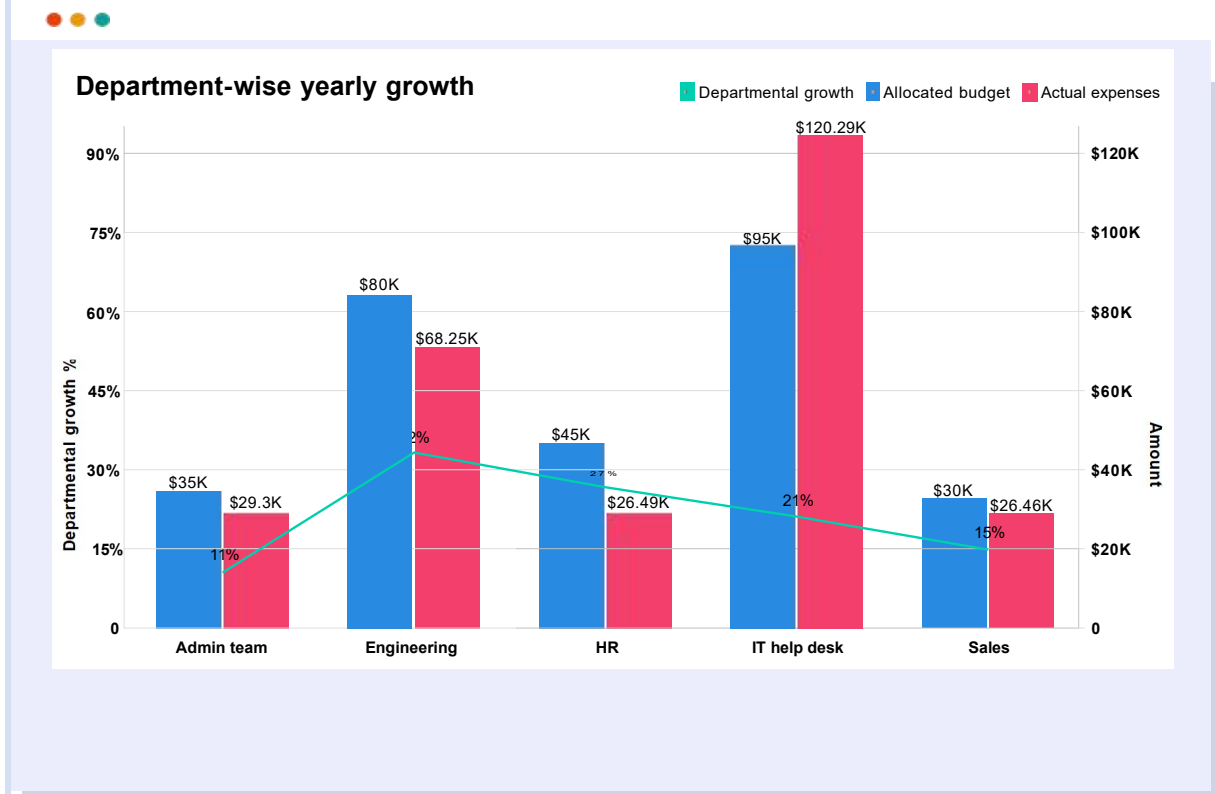
## 为业务扩张预留资金

目前，许多组织都在利用人工智能和相关应用来扩展业务，确保能够持续盈利。但是，企业需要看到的不仅仅是人工智能投资带来的直接成本，还有计划好由此产生的 IT 费用。这包括了对新技术的投资和加速研发的费用，所有这些都会增加总体 IT 支出。

在没有明确业务增长及其相应需求的情况下执行 IT 预算，会导致资金分配不准确，严重阻碍组织的发展。例如，扩充员工队伍所需的投资可能没有加强研发重点所需的投资多。高效的 IT 预算应反映这些不同的开支。

要实现这一目标，企业必须改变各自为政的运营模式，采用统一的平台，对企业的流程、运营和未来需求进行全面、端到端的深入了解。

下面的可视化图表调用了各部门的数据，计算出各部门去年的增长情况，为促进增长而划拨的资金以及各部门增长所产生的实际支出。



首席信息官可以利用这一分析了解各部门如何使用分配的资金。例如，当分配给人力资源团队的大部分现金都没有动用，而 IT 服务台的使用资金却超出了分配的预算。这时可能会促使服务经理需要申请一些额外资金，以满足不断增长的需求。为避免出现最后预算不足需要相互争取等类似的情况，最好是能够将分析得出的结果用于调整 IT 预算，以预先反映业务的扩展。

# 分析超支的根本原因

各组织通常会跟踪过去预算中的差异，并为即将到来的预算中的超额支出分配能够进行缓冲的金额。然而，通过了解 IT 支出超额背后的根本原因，首席信息官可以获得宝贵的见解，从而制定出准确高效的 IT 预算。

下面介绍如何利用 **Analytics Plus** 等直观的分析平台来实现这一目标。

理想的出发点是将历史 IT 支出与计算得出的预测进行对比分析。下面的可视化图将去年的预计预算消耗与实际支出进行了重叠。





这一分析表明，分配的资金在每个月底都几乎用完，有些月份甚至会超出预算。通常来说，企业在此时会选择盲目追加拨款，然而这样就可能会导致一些部门资金过剩，另一些部门资金紧张。所以最有效的方法应该是了解预算分配和消耗差异背后的原因，并在此基础上进行规划 IT 预算。

使用 **Analytics Plus** 等工具可以直接进行根本原因分析，首席信息官们只需与 **Zia** 交谈，就能找到导致 IT 支出增加的具体部门计划和战略。在本案例中，很明显，过去几个月 IT 支出的总体增长源于服务台在年末处理员工入职问题，这一点在前面的分析中已经得到了证明。通过对来年员工入职情况的可视化解，首席信息官可以准确地分配 IT 资金，并简化预算编制流程。

## 结语

本文中详细介绍的实用技巧为首席信息官提供了制定高效 IT 预算所需的基本信息，这些预算能够反映组织的要求，促进业务增长和可持续发展。

# 关于

**ManageEngine Analytics Plus**是一款自助式、人工智能驱动的IT分析解决方案，可帮助企业实施复杂的计划，以满足不断扩大的业务需求。

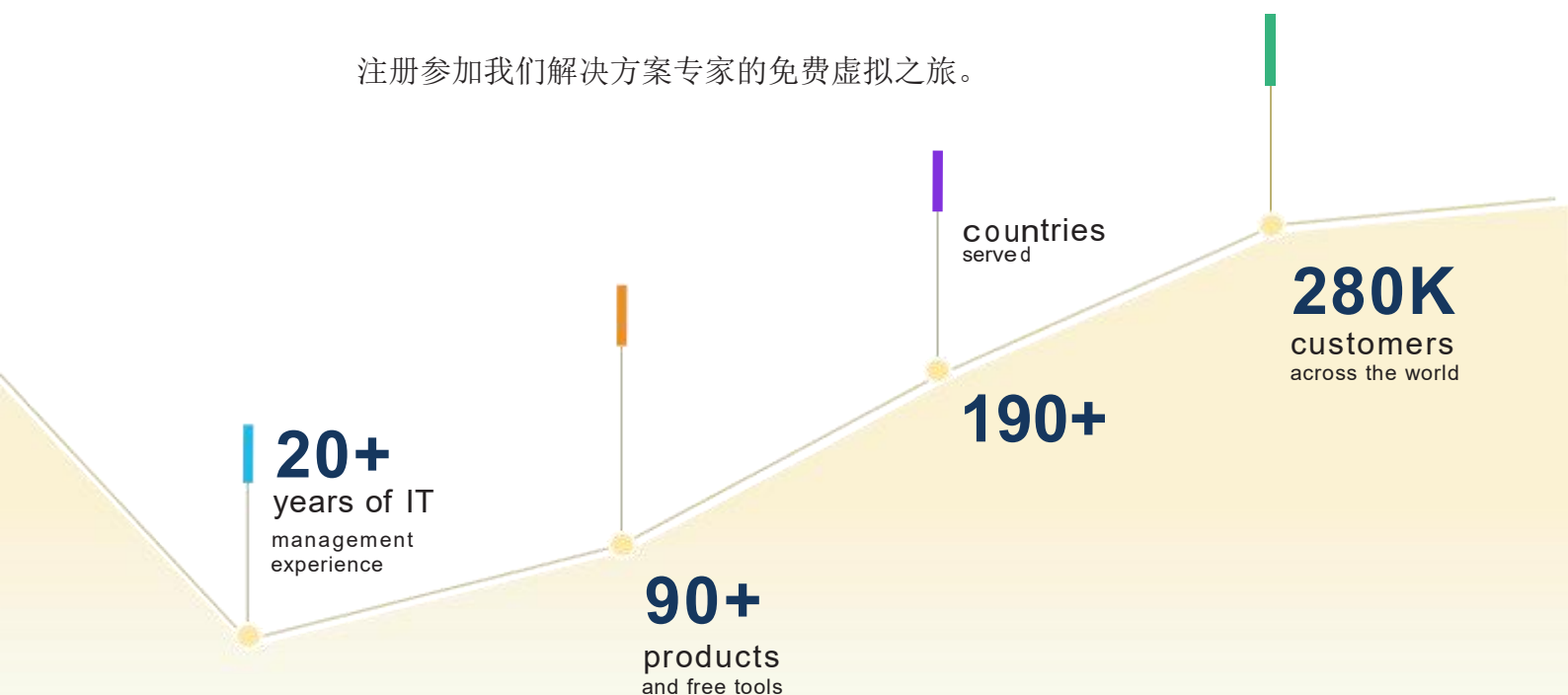
**Analytics Plus**可在企业内部和Cloud中使用，它将来自多个应用程序的IT数据可视化，并与**ManageEngine ServiceDesk Plus**、**Jira**、**ServiceNow**、**Zendesk**和**ManageEngine Endpoint Central**等多个IT应用程序集成。

**Analytics Plus** 具有人工智能分析助手功能，可响应语音和文本提示，提供需要的可视化。这样就不需要数据分析师来协助服务台管理，减少了报告创建时间，同时使企业能够更快地做出数据驱动的决策。

免费试用 **Analytics Plus**，开启您的 IT 分析之旅。

在试用之前想了解更多产品信息？

注册参加我们解决方案专家的免费虚拟之旅。



# Analytics plus

© ManageEngine, a division of Zoho Corporation